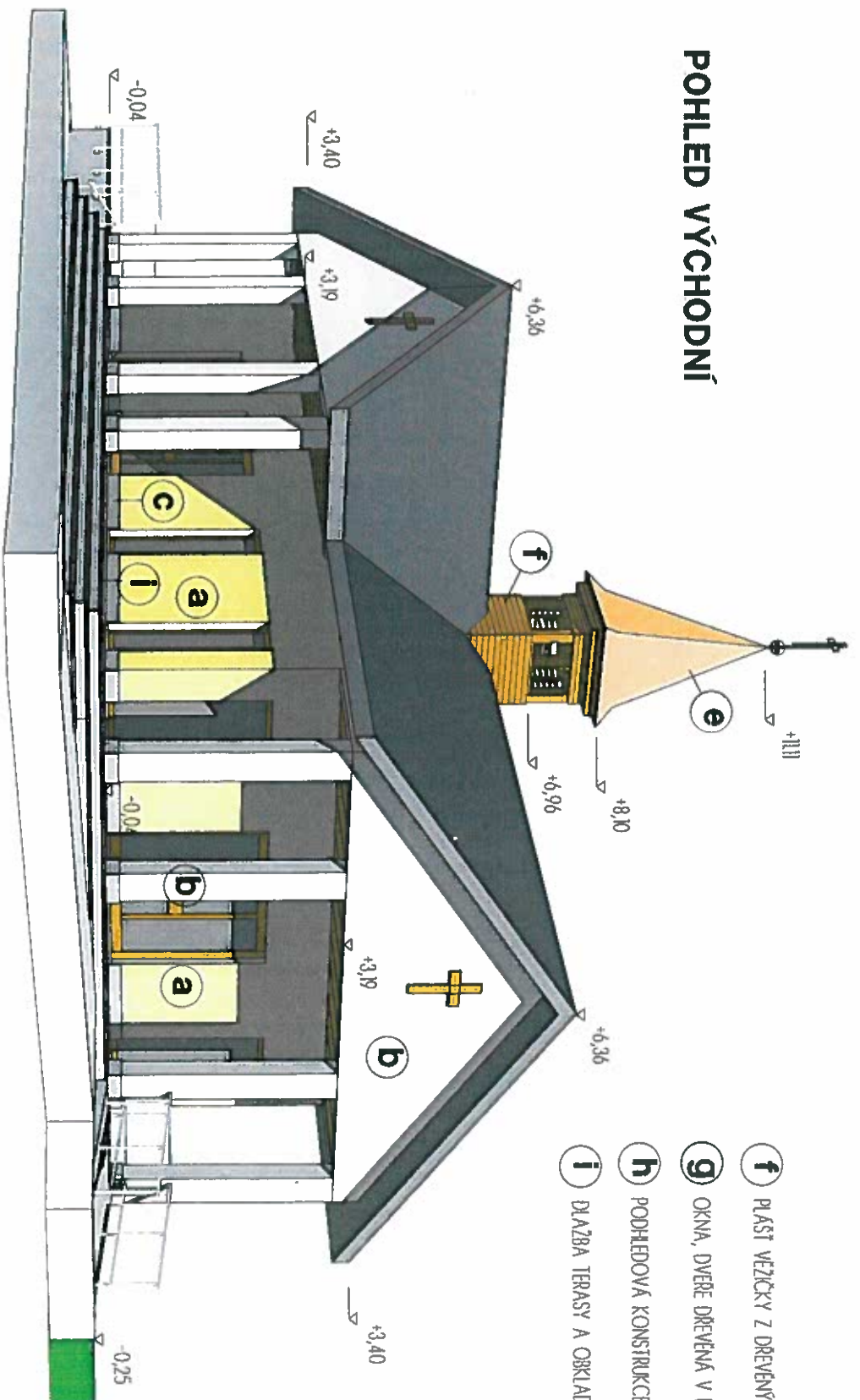


# POHLED VÝCHODNÍ



- f** PLAST VEŽIČKY Z DŘEVĚNÝCH PALUBEK V LAZURE DUB
- g** OKNA, DVERE DŘEVĚNA V LAZURE DUB
- h** PODHLEDOVÁ KONSTRUKCE PŘEDSAZENÝCH ŠTÍTŮ - V LAZURE DUB
- i** DLAŽBA TERASY A OKRSLAD SCHODIŠTÍ STUPŇŮ - ROZANSKÁ ŽULA

## úprava fasády


- a** HADKA VPC OMÍTKA + FASÁDNÍ SEK. NÁTER V BARVĚ ŽLUTÉ
- b** HADKA VPC OMÍTKA + FASÁDNÍ NÁTER V BARVĚ BÍLÉ
- c** OKRSLAD SOKLU KAMENNÝMI PLÁTKY TL.20 MM – ROZANSKÁ ŽULA
- d** STŘEŠNÍ KRYTINA BETTERNIT DOMINANT – ČESKÁ TAŠKA ČERNÁ
- e** KRYTINA VEŽIČKY – MĚDNĚNÁ HADKA

Městský úřad Šluknov  
 Stavební úřad  
 nám. Míru 1, 407 77 Šluknov  
 -1-

Projektová dokumentace k úpravě  
 ve stavěcí části: řízení a je podkladem pro  
 provádění stavebních prací a jeho povolení  
 č. 10.08  
 č. 30-57474/2008

**+ - 0,000 = 367,10 M N.M.**

VIZ TĚŽ TECHNICKÁ ZPRÁVA I

Investor :	Město Velký Šenov	 <b>Josef Kašpárek</b> projektová kancelář	
Místo stavby :	Velký Šenov, okres Děčín	Zaštatová 282, 403 39 Chmouč	ICO 442 632 61
Stavební úřad :	Šluknov	tel/fax 475 223 368	
<b>STAVEBNÍ ÚPRAVY HRBITOVNÍ KAPLE VE V. ŠENOVĚ</b>		PD :	DSP
<b>pohled východní</b>		datum :	12/2007
		meř. :	
		Zč. :	07276/KA
		paré. c. :	<b>4</b>
		C.M. :	<b>F</b>
			<b>15</b>

